

DIVISIÓN MINERÍA

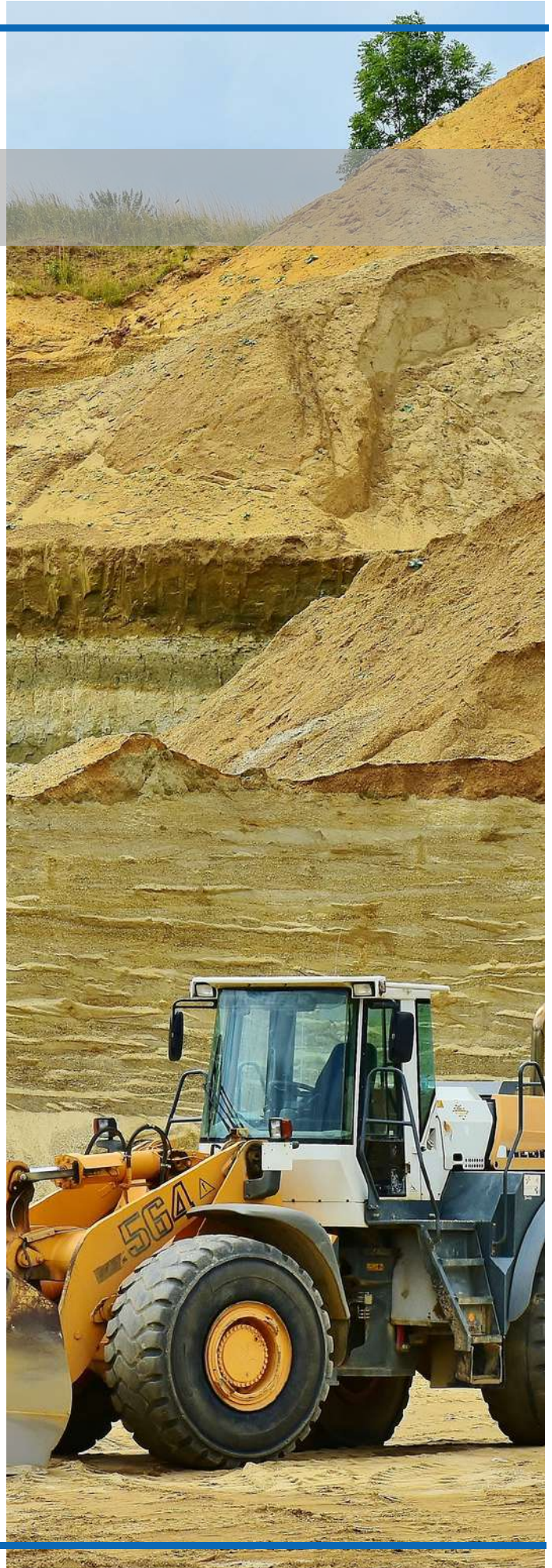


DIVISIÓN MINERÍA

WSS.S.A proporciona soluciones integrales para la gran Minería a partir de su experiencia fundamentada en el equipo multidisciplinario de profesionales que la componen. Ello, nos convierte en referentes nacionales de servicios destinados tanto al control operacional como así mismo para sistemas de gestión que involucran aspectos de certificación, calidad, seguridad y medio ambiente.

La División de Minería ofrece servicios de alta calidad, para lo cual dispone de personal técnicamente calificado, de amplia experiencia y entrenamiento.

La División Minería sustenta sus servicios a partir de los dos principales Departamentos transversales que brindan apoyo a todas las áreas operativas de la gran Minería, el Departamento de Minería y el Departamento de Medio Ambiente y Contaminantes.



NUESTROS SERVICIOS

- Control de proceso de Mina y Planta
- Inspección de Concentrados de Cu para embarques
- Servicios de apoyo al área de Geología
- Estudios metalúrgicos
- Administración y operación de plantas pilotos
- Campaña de toma de muestra para validación de métodos en HT y análisis de su información
- Corte de sondajes DDH y AR
- Movimiento y archivo de sondajes, administración de playas y testigotecas
- Capacitación en control de instrumentación de mediciones como temperatura de equipos secadores de muestras.
- Control de cortadores automáticos de muestras
- Control e inspección de casinos en faenas
- Gestión de apoyo en aspectos medio ambientales.
- Toma y análisis de muestras de aguas en faenas.
- Calibración de instrumentos de temperatura en laboratorio
- Mediciones de temperatura terreno
- Medición de masa terreno

COTIZA CON NOSOTROS



Patricio Coo Z. - Gerente de División



pcoo@wss.cl
wss@wss.cl



(56-2) 22399887 - (56) 9 79783645





CASA MATRIZ

Blanco Encalada 1215 Of. 1104, Región de Valparaíso, Chile
Tel. (56-32) 274 6253

OFICINAS TERRITORIO NACIONAL

Iquique :

Agustín Zavala 2879. Iquique, Región de Tarapacá.
Tel. (56-57) 2447818

Antofagasta:

Nicolás Tirado 386, Antofagasta, Región de Antofagasta.

Calama:

Puerto Seco, Lote 45, Calama, Región de Antofagasta.

Santiago:

José Ananías 651, Macul, Región Metropolitana.
Tel. (56-2) 22399887

Concepción :

Arturo Junge 142, Concepción, Región del Bío Bío.
Tel. (56-41) 2590791-2590807



OTRAS OFICINAS EN SUDAMÉRICA

Perú:

Av. Fawcett 150, Urb. Maranga, Lima.
Tel. (51-1) 4642170 - 5943369

Ecuador:

Av. Las Américas No. 1608 y Av. Plaza Dañín, Guayaquil.
Tel. (59-34) 2290534

